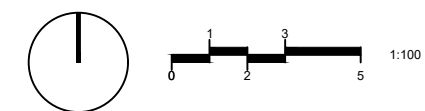
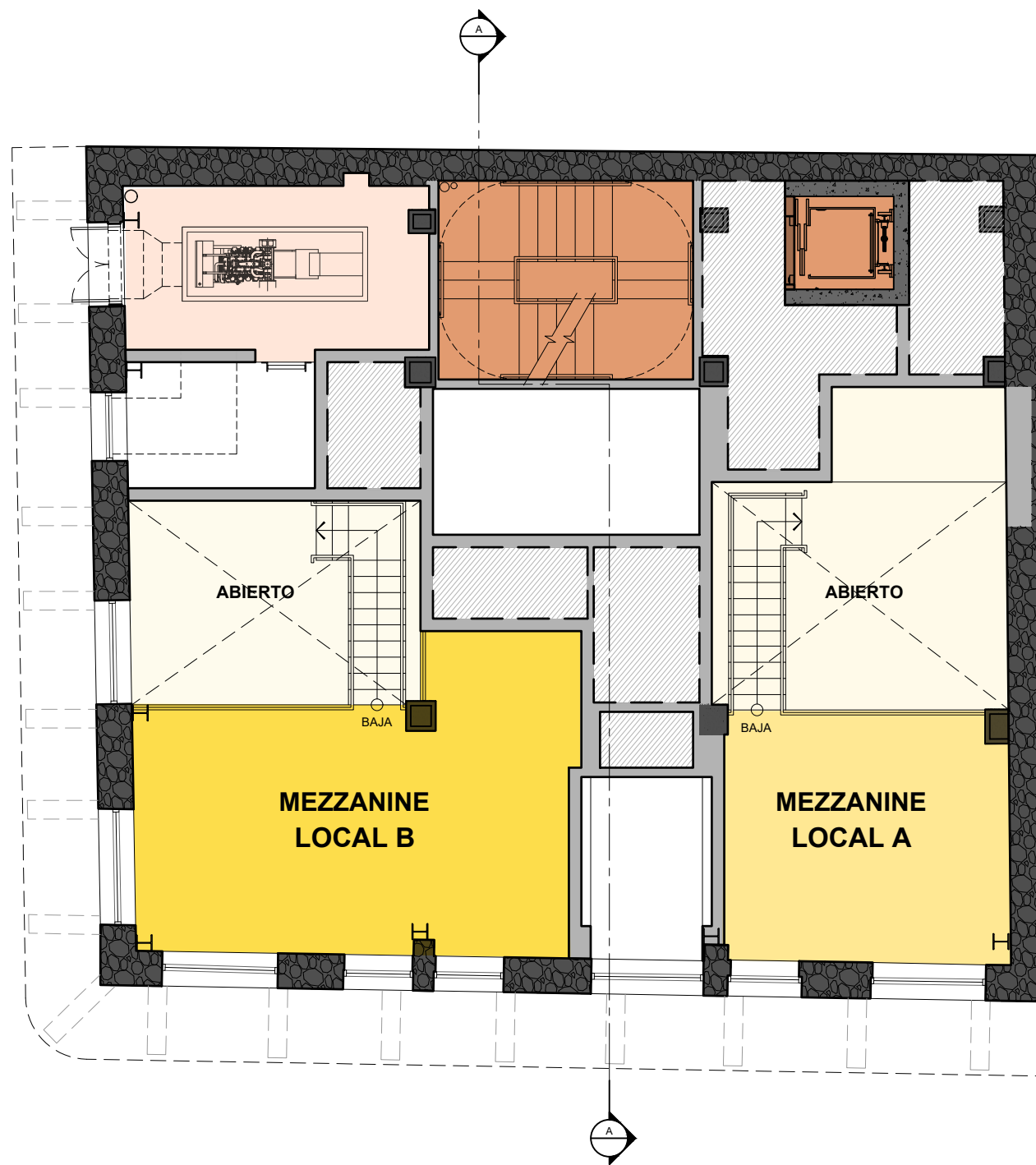
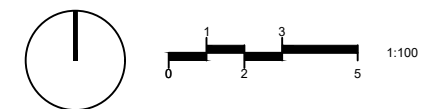
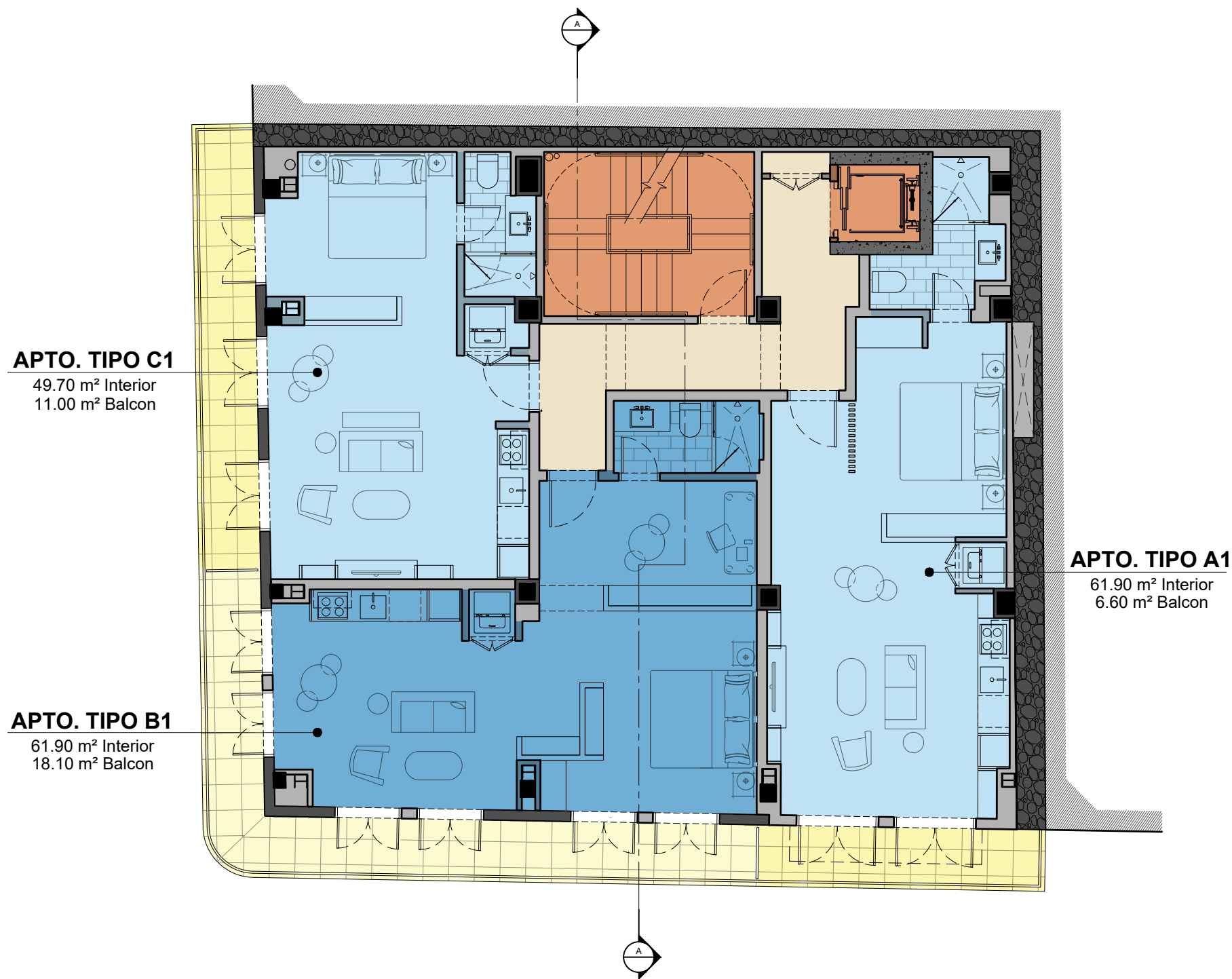


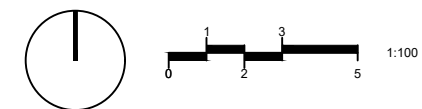
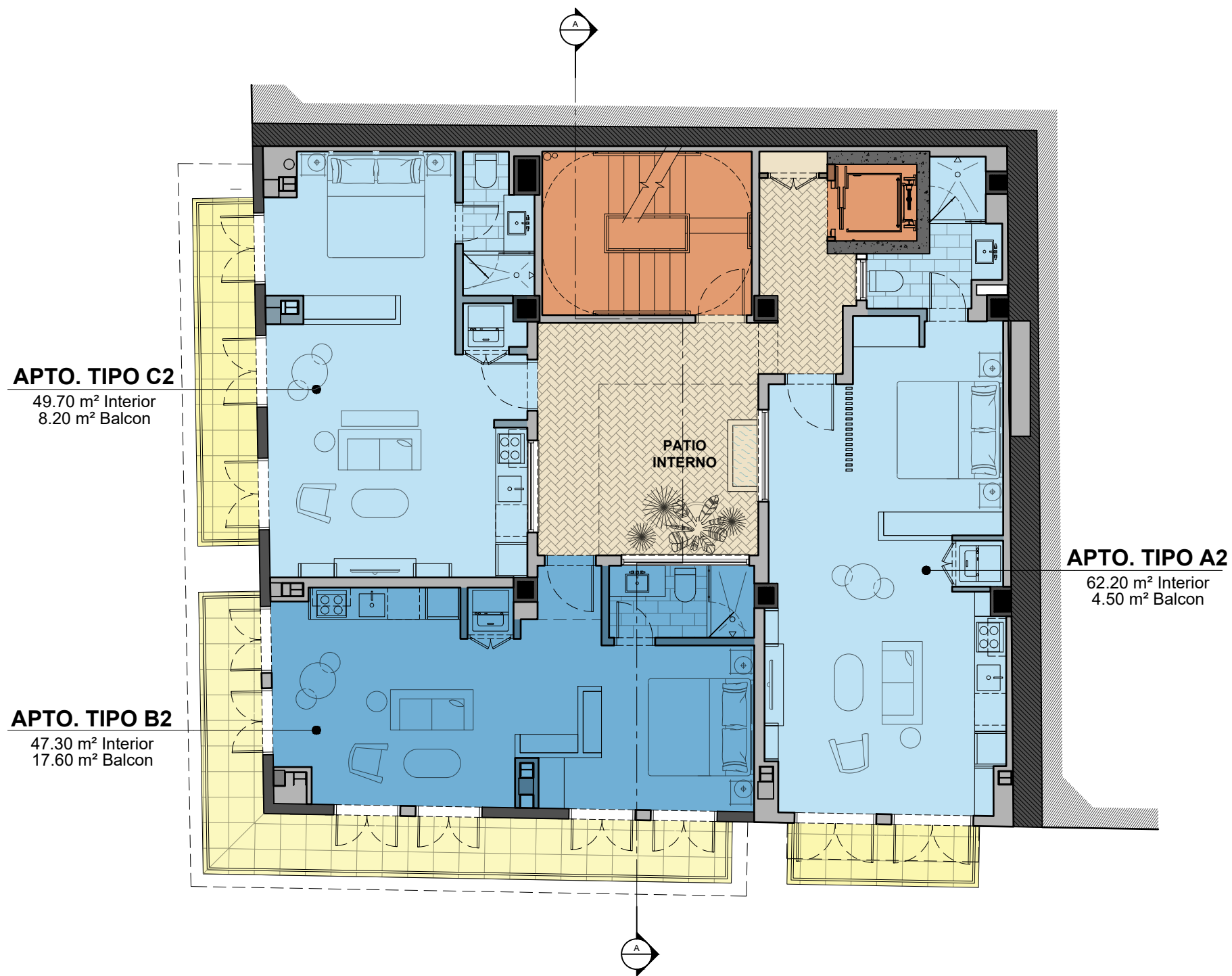
\*Todas las imágenes utilizadas son solo para fines ilustrativos con el propósito de transmitir el concepto y la visión arquitectónica. Los planos de planta están destinados a dar una indicación general del diseño propuesto únicamente. El promotor reserva el derecho de realizar cambios a lo largo del desarrollo del proyecto.



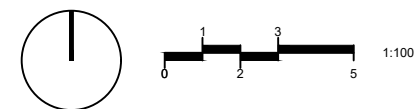
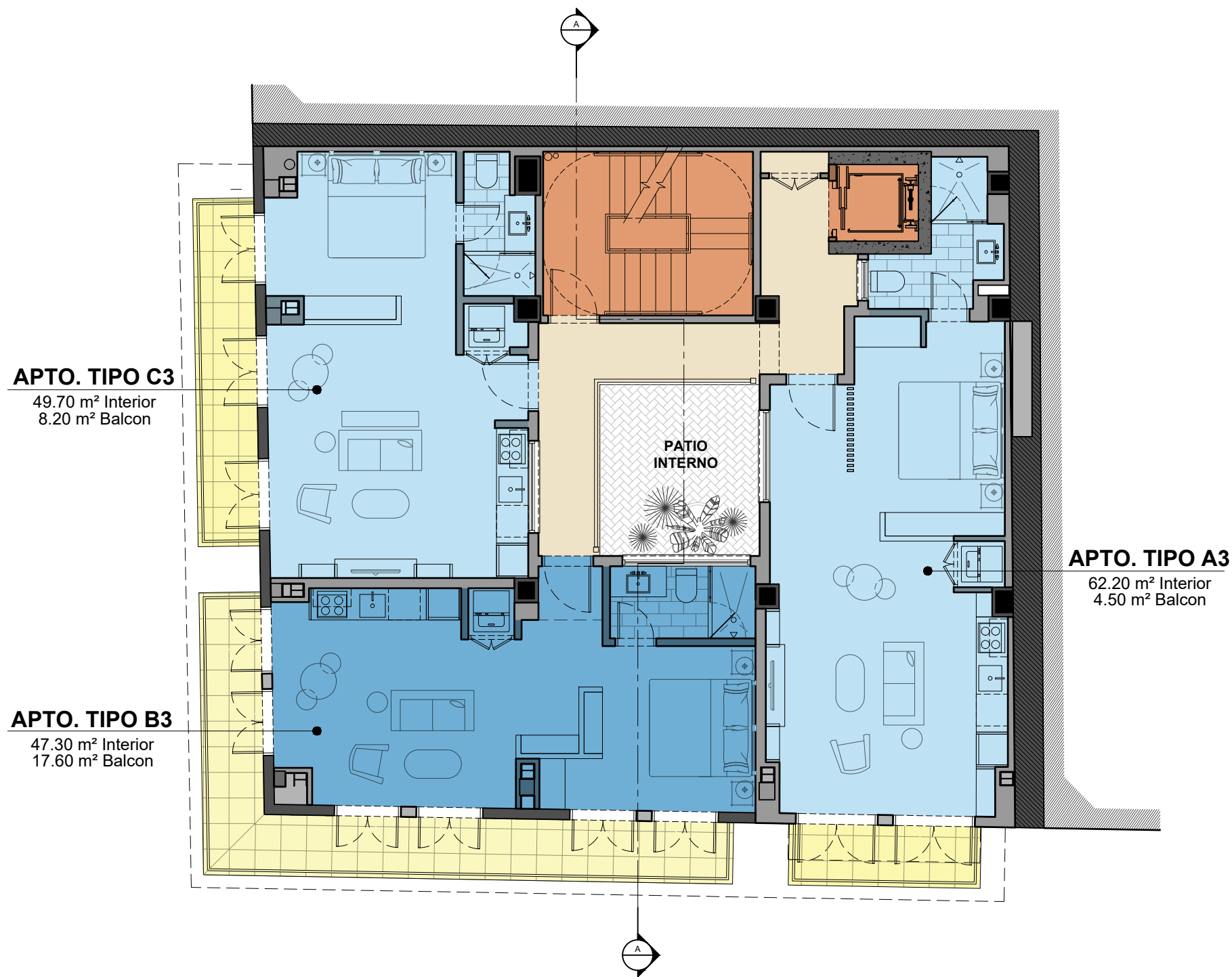
\*Todas las imágenes utilizadas son solo para fines ilustrativos con el propósito de transmitir el concepto y la visión arquitectónica. Los planos de planta están destinados a dar una indicación general del diseño propuesto únicamente. El promotor reserva el derecho de realizar cambios a lo largo del desarrollo del proyecto.



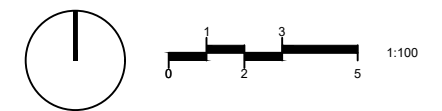
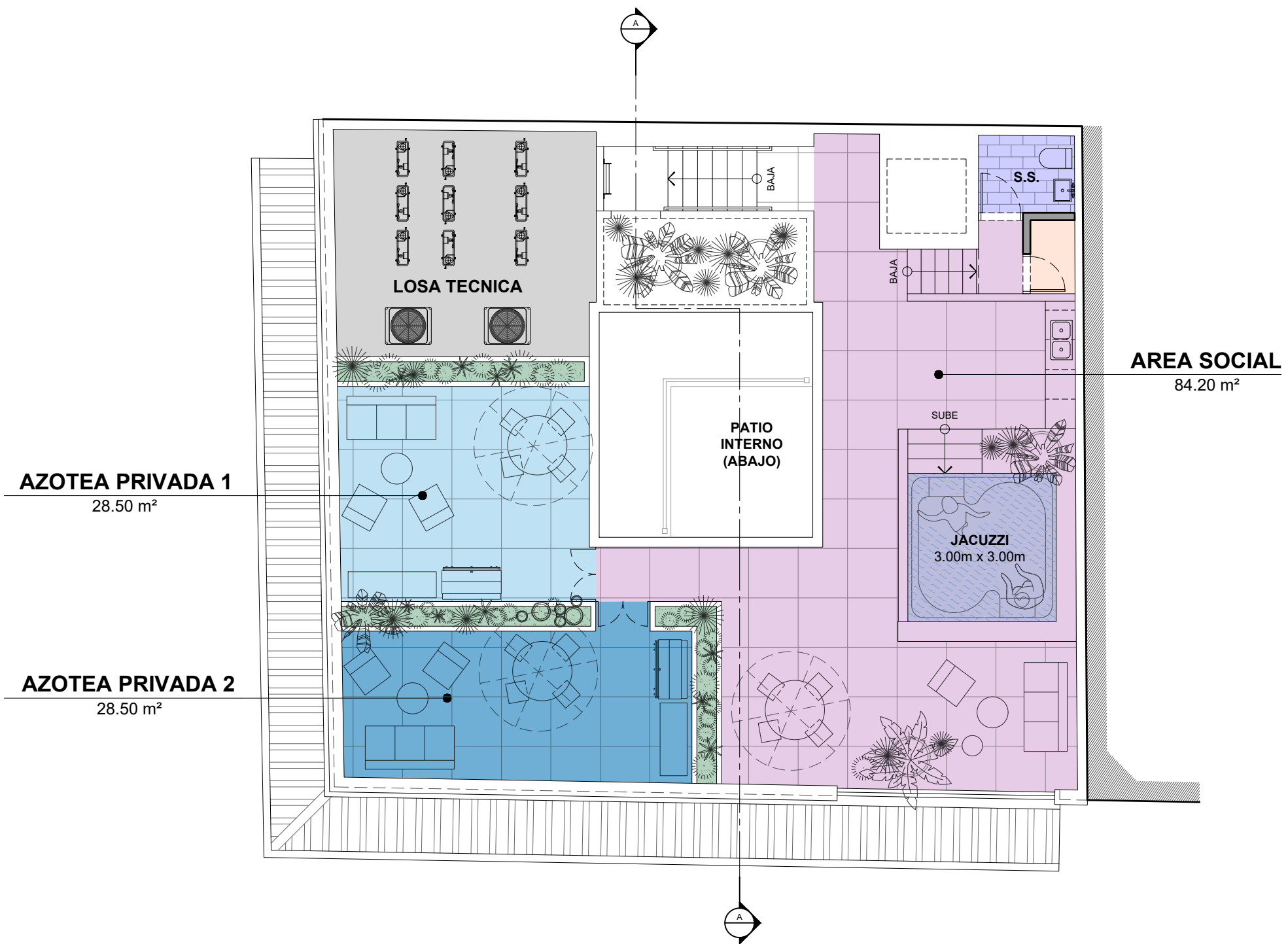
\*Todas las imágenes utilizadas son solo para fines ilustrativos con el propósito de transmitir el concepto y la visión arquitectónica. Los planos de planta están destinados a dar una indicación general del diseño propuesto únicamente. El promotor reserva el derecho de realizar cambios a lo largo del desarrollo del proyecto.



\*Todas las imágenes utilizadas son solo para fines ilustrativos con el propósito de transmitir el concepto y la visión arquitectónica. Los planos de planta están destinados a dar una indicación general del diseño propuesto únicamente. El promotor reserva el derecho de realizar cambios a lo largo del desarrollo del proyecto.



\*Todas las imágenes utilizadas son solo para fines ilustrativos con el propósito de transmitir el concepto y la visión arquitectónica. Los planos de planta están destinados a dar una indicación general del diseño propuesto únicamente. El promotor reserva el derecho de realizar cambios a lo largo del desarrollo del proyecto.



\*Todas las imágenes utilizadas son solo para fines ilustrativos con el propósito de transmitir el concepto y la visión arquitectónica. Los planos de planta están destinados a dar una indicación general del diseño propuesto únicamente. El promotor reserva el derecho de realizar cambios a lo largo del desarrollo del proyecto.